

Leletmentés

A Pilisi Parkerdő Zrt. pilisszentkereszti irodaépületének bontása közben a falból középkori kövek kerültek elő nagy mennyiségben, melyek egyértelműen a Klostrom építőkövei. A köveket a kivitelező a Plébániakertbe átszállította. Itt vizsgálta meg dr. Takács Imre művészettörténész és dr. Benkő Elek az MTA Régészettudományi Intézetének főmunkatársa. Megállapították, hogy a kb. 30 köbméter mennyiségű kő között újabb bizonyítékok találhatóak arra, hogy a Klostrom épülete a középkori kolostorépítészet egyik remekműve. A nagy mennyiségű leletet Takács Imre vezetésével, a szentendrei Múzeum régészének Repiszky Tamásnak és munkatársainak segítségével november 7-én, szombaton helyi lakosok, lelkes emberek, civil szervezetek (Polgári Kör, Somvirág Egyesület) és az Önkormányzat együttműködésével szétválogattuk, a faragott, értékesebb anyagot a kőtárban helyeztük el. Itt értékelhető, kutatható tovább, és elemezhető lesz az újabb leletanyag. Amíg a köveket rakodták a férfiak, addig az asszonyok teát és forralt bort főztek, zsíroskenyeret készítettek. A fásztó munka közepén aztán elfogyasztottuk ezeket, megvendégelve mindazokat, akik részt vettek tevékenyen a munkában. Pihe-nésképpen meghallgattuk a művészettörténész előadását a Klostromról, felfrissítve ismereteinket arról az építményről, amely itt van mellettünk évszázadok óta. Összesen 30 db értékelhető új követlünk gazdagabbak, amit folyamatosan leltárba vesz a szentendrei Múzeum által megbízott Takács Imre, a téma kutatója együttműködve az MTA Régészettudományi Intézettel és annak főmunkatársával dr. Benkő Elekkel. Remélhetőleg ez az esemény új lendületet ad a Klostromkert rehabilitációjának, a jelenlegi, ideiglenes kőtár (faház) állapotjavításának, az egyedülálló középkori kőmaradványok megismertetésének és egy Romkert kialakításának, melynek megvalósításáról szóló tanulmánytervezetet már a Képviselőtestület korábban elfogadta.

Miklós-Kovács János



Egy kis emlékeztető a Klastromkertről

A pilisi Ciszterci Apátság emlékeit az 1967–1982 között végzett nagy régészeti ásatások (Gerevich László), illetve az utóbbi években folyt terepkeresések tárták fel. Az 1184-ben alapított Pilisi apátság története számos ponton kapcsolódik a magyar történelemhez. Az alapító III. Béla, az egyik legjelentősebb Árpád-házi uralkodó nemcsak Magyarországon, hanem egész Európában a legkimagaslóbb pártfogója volt a cisztercieknek. Pilisre a franciaországi Acey-ból hívott szerzeteseket és valószínűleg építőmestereket, akik az Acey-ban ma is középkori állapotában megcsodálható épülethez hasonló szerkezetű templomot építettek az új helyen. A templom 60 méter körüli külső hosszúságú, háromhajós, keleten egyenes záródású főszentéllyel és a kereszt-hajóból nyíló, hasonló kiképzésű két-két mellékszentéllyel ellátott épület volt. A kerengő a templom munkáival párhuzamosan, a 13. század első évtizedeiben épült. Bordás keresztboltozatait falpillér kötegek hordozták, amelyeket változatosan díszített fejezetsorokkal láttak el.



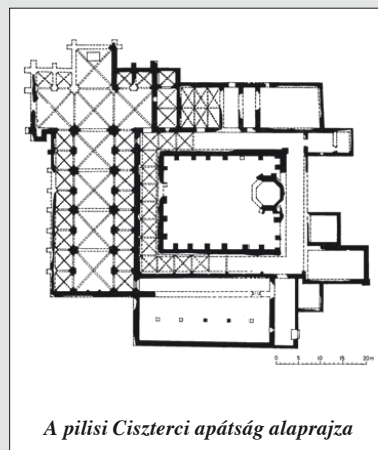
Így nézhetett ki valamikor a Ciszterci apátság épülete a tájban



Dr. Takács Imre művészettörténész alábbiakban idézett megállapítása tökéletesen rávilágít arra, hogy a pilisszentkeresztiak milyen hatalmas kincs birtokosai:

„Az uralkodói temetkezőhelyet is magában rejtő romterület ma az egyetlen, teljes egészében feltárható, nagy középkori szerzetesi épület Magyarországon, amely a monasztikus élet teljes építészeti környezetét, a hozzá kapcsolódó gazdasági és ipari tevékenység valamennyi szükséges egységét magában foglalja. Ez a lelet a legesélyesebb arra, hogy segítségével élményszerűen mutassunk be egy középkori nagy alkotást, a mérnöki tervezéstől a befejezésig, a lábazatoktól és a padlók díszes burkolataitól a boltozat-záradékig és az oroztat díszéig, ezáltal segítséget nyújtsunk abban, hogy az egykori építészeti és spirituális rendszer működésének lényegét, a középkori szerzetesek életének üzenetét megérthessük.”

*(részlet a Ciszterci apátság
Pilisszentkereszten c. könyvből)
Bővebben a www.pilisi-klastrom.hu-n*



A pilisi Ciszterci apátság alaprajza